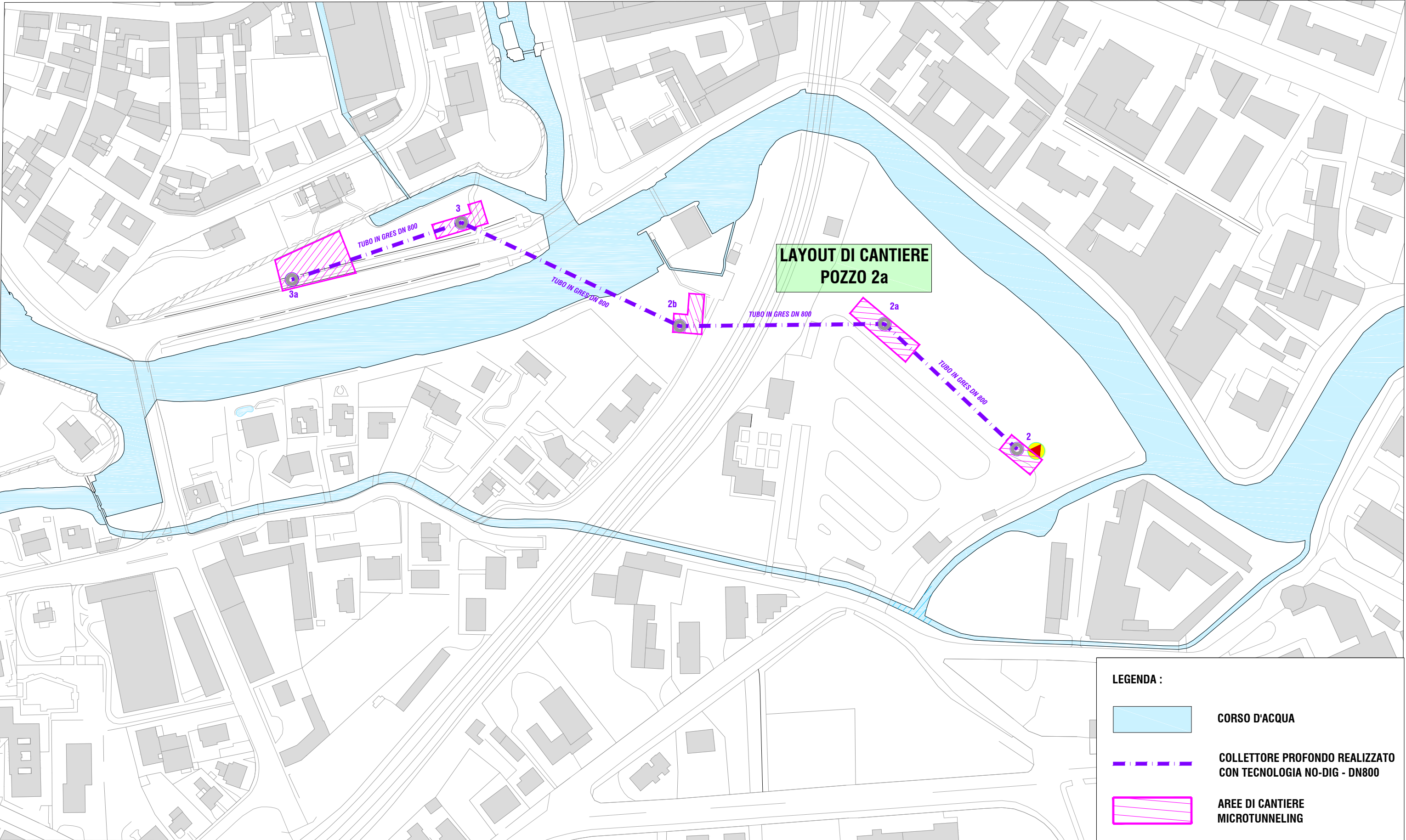
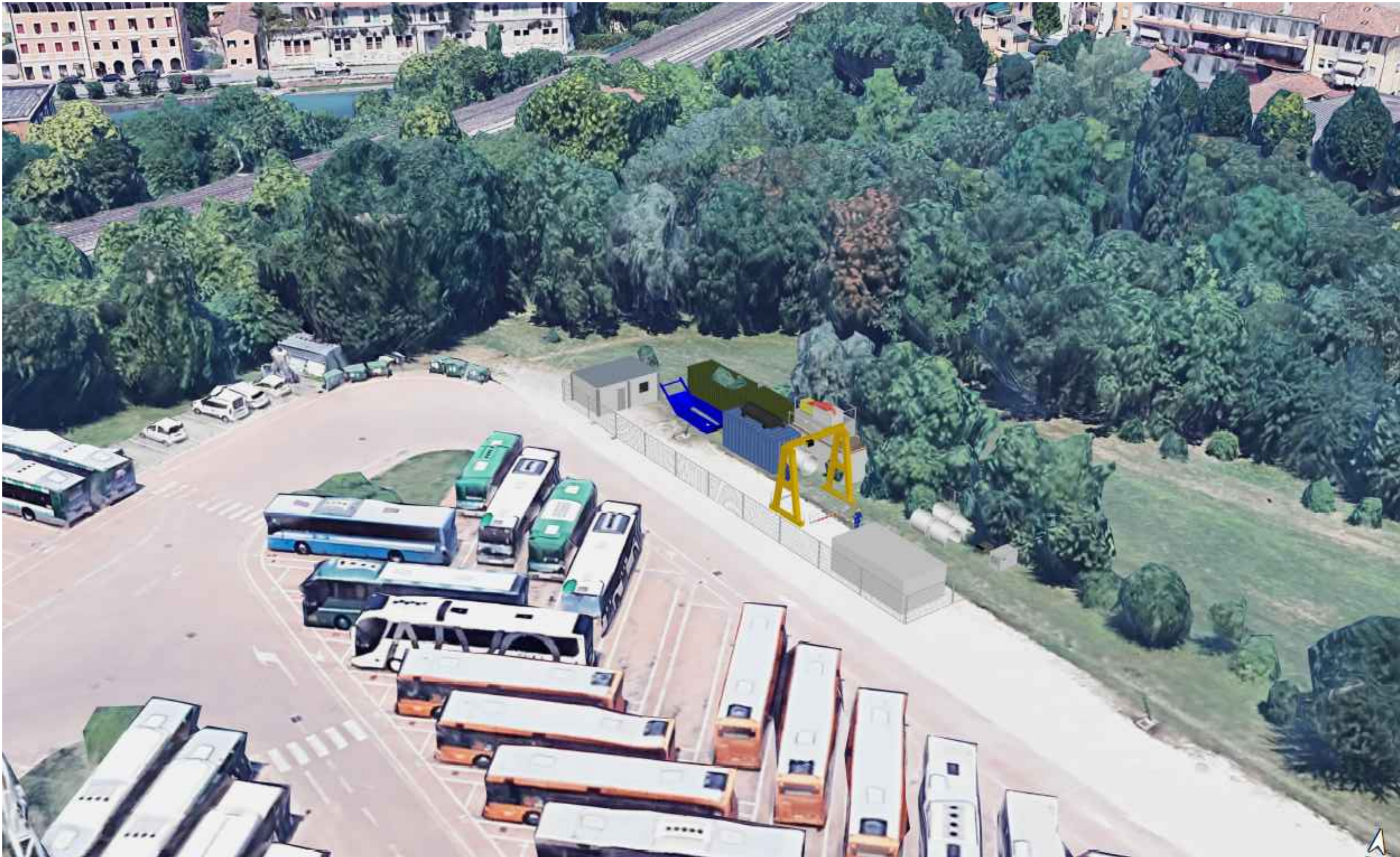


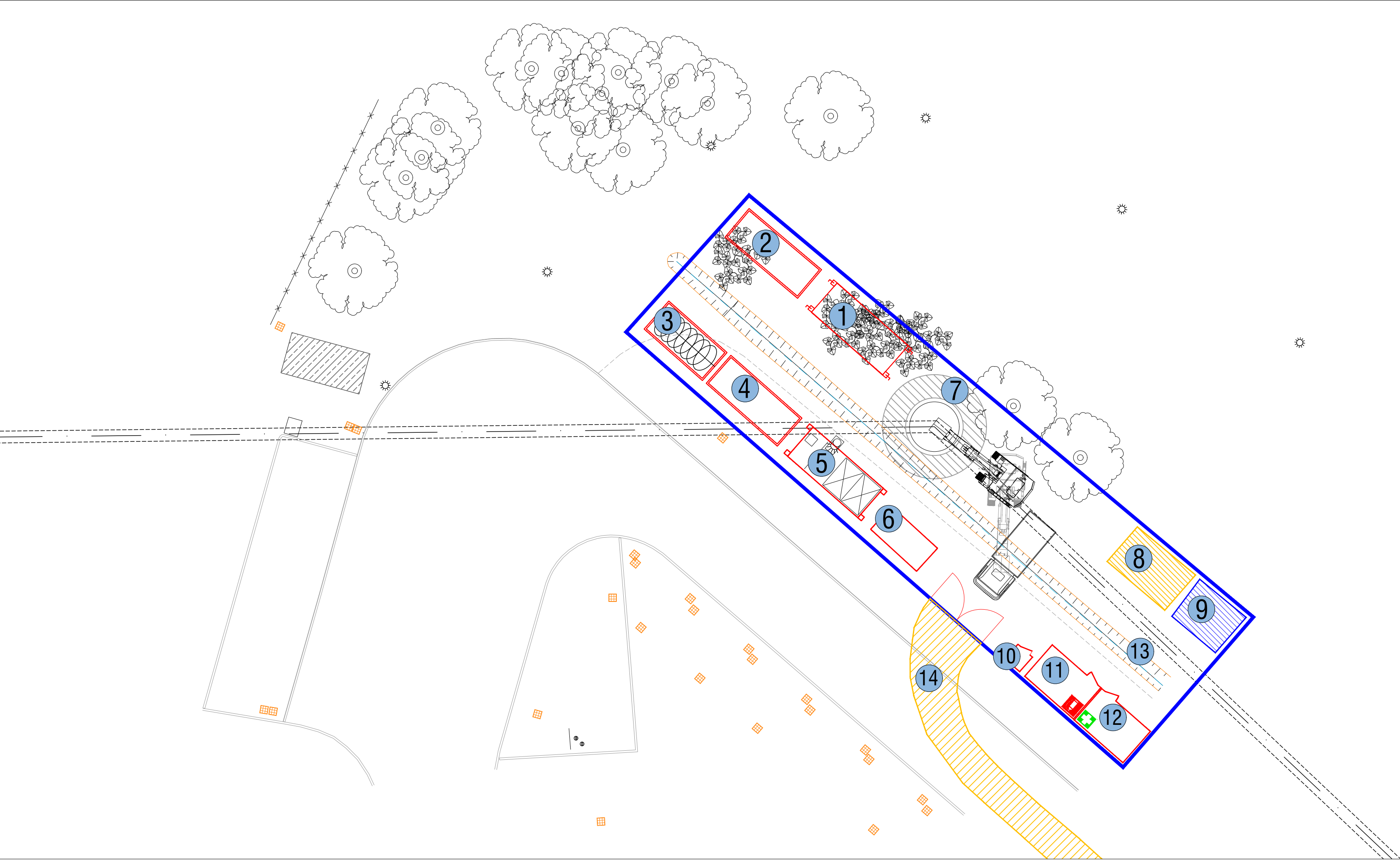
INQUADRAMENTO PLANIMETRICO GENERALE - AREE DI CANTIERE SCALA 1:2000



TRIDIMENSIONALE AREA DI CANTIERE POZZETTO DI SPINTA 2a



INQUADRAMENTO PLANIMETRICO AREA DI CANTIERE POZZETTO DI SPINTA 2a - SCALA 1:200



- 1 - REFLUI ESAUSTI
- 2 - DECANter
- 3 - SEPARATORE
- 4 - VASCA DI ACCUMULO
- 5 - DESANDER/MISCELATORE
- 6 - CABINA DI COMANDO
- 7 - POZZETTO
- 8 - DEPOSITO TEMPORANEO
- 9 - AREA STOCCAGGIO MATERIALE
- 10 - WC
- 11 - UFFICI
- 12 - SPOGLIATOIO
- 13 - CANALE DI RACCOLTA ACQUE PIOVANE INTERRATO
- 14 - VIABILITÀ AD USO MISTO

- CORONA CIRCOLARE POZZO AUTOAFFONDANTE
- PERCORSO MICROTUNNELING
- FOSSO

NOTA:
DURANTE LA FASE DI CANTIERE SI PREVEDE L'INTERRAMENTO TEMPORANEO DEL FOSSO DI GUARDIA RIVESTENDOLO CON UN GEOTESSUTO E RIEMPIMENTO CON MISTO NATURALE DI CAVA TOUT-VENANT - A FINE INTERVENTO SI PROVVEDERÀ AL RIPRISTINO DELLO STATO NATURALE DEI LUOGHI

ALTO TREVIGIANO SERVIZI S.r.l.
MONTEBELLUNA



REALIZZAZIONE DI FOGNATURA NERA IN ATTRAVERSAMENTO DEL FIUME SILE E DELLA LINEA FERROVIARIA TREVISO-UDINE A RIDOSSO DI PONTE DELLA GOBBA IN COMUNE DI TREVISO

PROGETTO DEFINITIVO-ESECUTIVO

Tavola n. **A09.02** **LAYOUT AREE DI CANTIERE - POZZO 2a**

ALTO TREVIGIANO SERVIZI S.R.L. **PROGETTAZIONE**

DIRETTORE - ing. Roberto Durigon
via Schiavonesca Priula, 86 - 31044 Montebelluna (TV)
Servizio Tecnico: UFFICIO NUOVE OPERE
tel. 0423-29288
fax 0423-29289
info@altotrevigianoservizi.it

ing. Andrea Mazzetti - Enki s.r.l.
viale G.B. Luini, 62 - 50144 Firenze
T. 055.334700
info@enki.it

Data: **Novembre 2021** Aggiornato: **00** Codice Piano d'Ambito: **-** Codice commessa: **-**

QUESTO DOCUMENTO NON POTRA' ESSERE COPiato, RIPRODOTTO O PUBBLICATO, IN TUTTO O IN PARTE, SENZA IL CONSENSO SCRITTO DELLA SOCIETA' ATS S.R.L. (L. 22/04/41, N. 633 - art. 2575 e segg. C.C.)